

Windows2000 設定確認手順ご案内 (1 ~ 9)

(LAN ケーブル及び LAN ポートがない場合には別途お客様にてご用意下さい)

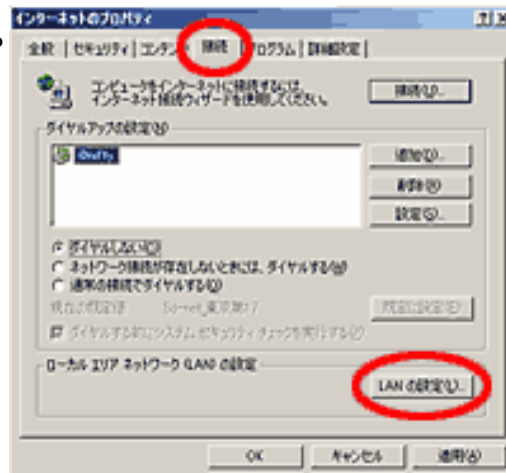
- 1) スタートメニューの「設定(S)」から「コントロール パネル」を開きます。



- 2) 「コントロール パネル」の中の「インターネット オプション」アイコンをダブルクリックします。

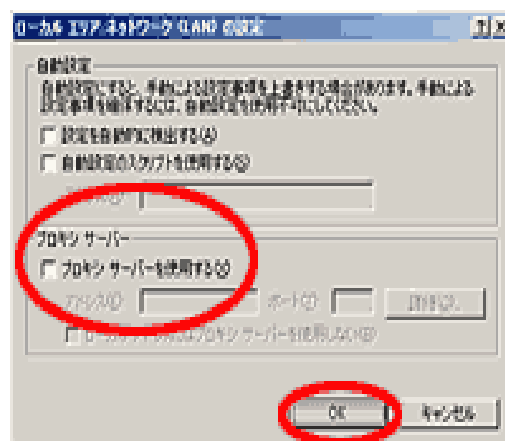


- 3) 「インターネットのプロパティ」の画面から「接続」タブを選択して、以下のように設定します。



- 「ダイヤルしない(C)」を選択し
チェックをする。
- 設定後、「LAN の設定(L)...」ボタンをクリックします。

- 4) 「ローカル エリア ネットワーク (LAN) の設定」の画面が表示されますので、以下のように設定します。

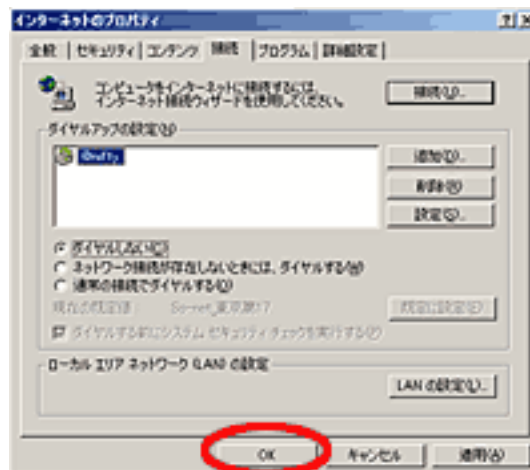


- 「設定を自動的に検出する(A)」
 - 「自動構成スクリプトを使用する(S)」
 - 「プロキシ サーバーを使用する(X)」
- すべての項目にチェックが無い事を確認し
「OK」ボタンをクリックします。

5) 「インターネットのプロパティ」の

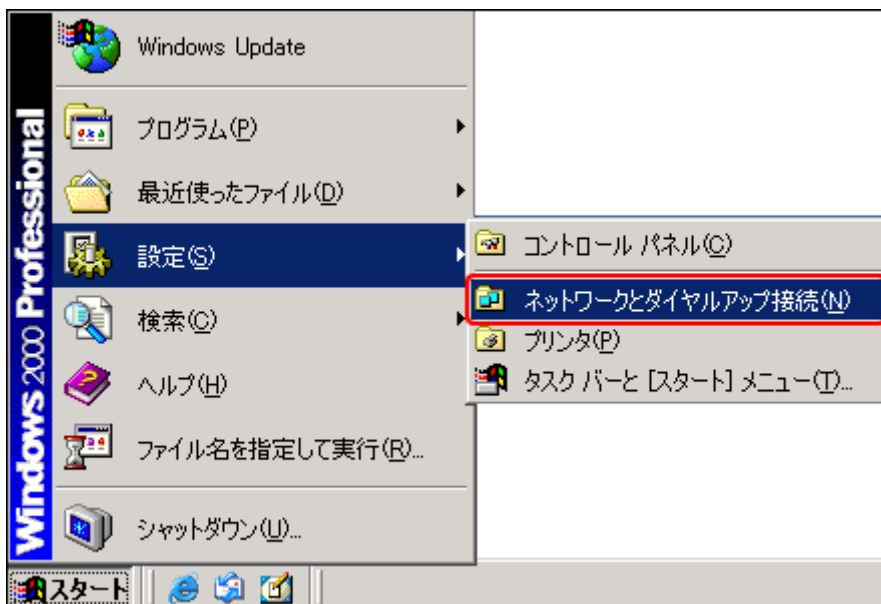
画面に戻ります。

「OK」ボタンをクリックし画面を閉じます
以上でインターネット オプションの
設定は終了です。

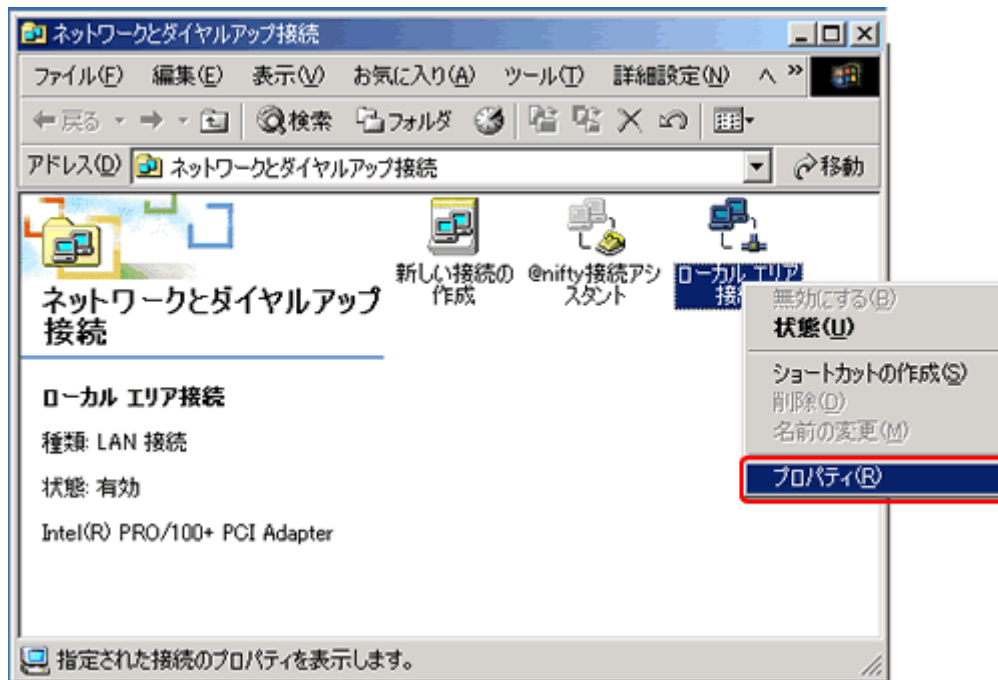


続いてローカルエリア接続の確認を行います。

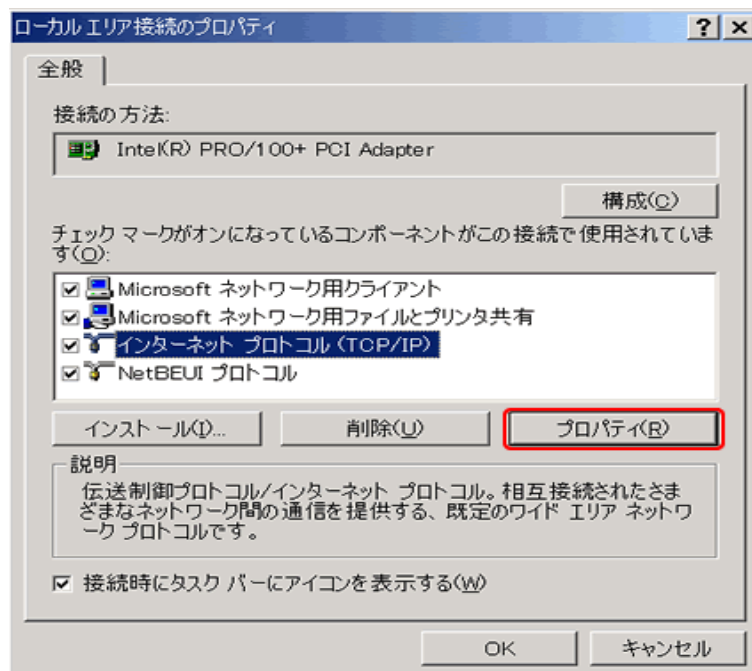
6) [スタート] ボタンから [設定 (S)] - [ネットワークとダイヤルアップ接続 (N)] を
クリックします。



- 7) [ローカルエリア接続アイコン] を右クリックし、 [プロパティ (R)] をクリックします。

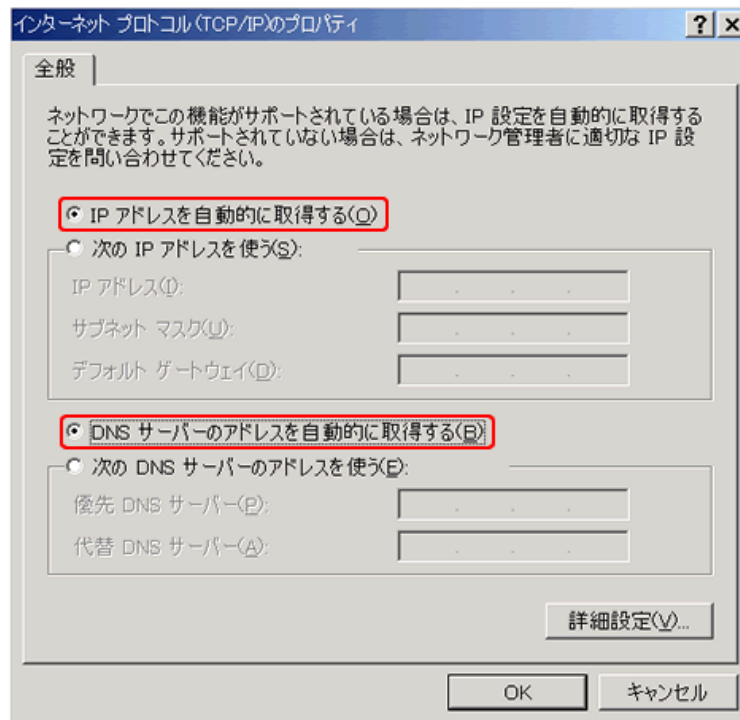


- 8) [インターネットプロトコル (TCP/IP)] を選択し、 [プロパティ (R)] ボタンをクリックします。



- 9) 以下のように設定します。
IP アドレスを自動的に取得する (O)

DNS サーバーのアドレスを自動的に取得する (B)



・ [OK] ボタンでウインドウを閉じます。

以上でネットワークの設定確認は終了です。

補足説明

PC 設定確認操作上にてお客様 PC とマニュアルと表示が異なる場合にはパソコン側のネットワーク環境に不具合などが無いかパソコン購入店又はパソコンメーカー等にご確認ください。

参考資料

LAN ケーブルをパソコンに接続する LAN アダプターの種類
LAN ボード (デスクトップパソコン用)
LAN カード (デスクトップ PC 用・ノート PC 用)
USB タイプ (デスクトップ PC 用・ノート PC 用)
その他詳細は PC 販売店又は PC 機器販売メーカーにご確認ください